

Perspectiva e Profundidade



Felipe A. Pires

Professor | Autor | Artista Multimídia

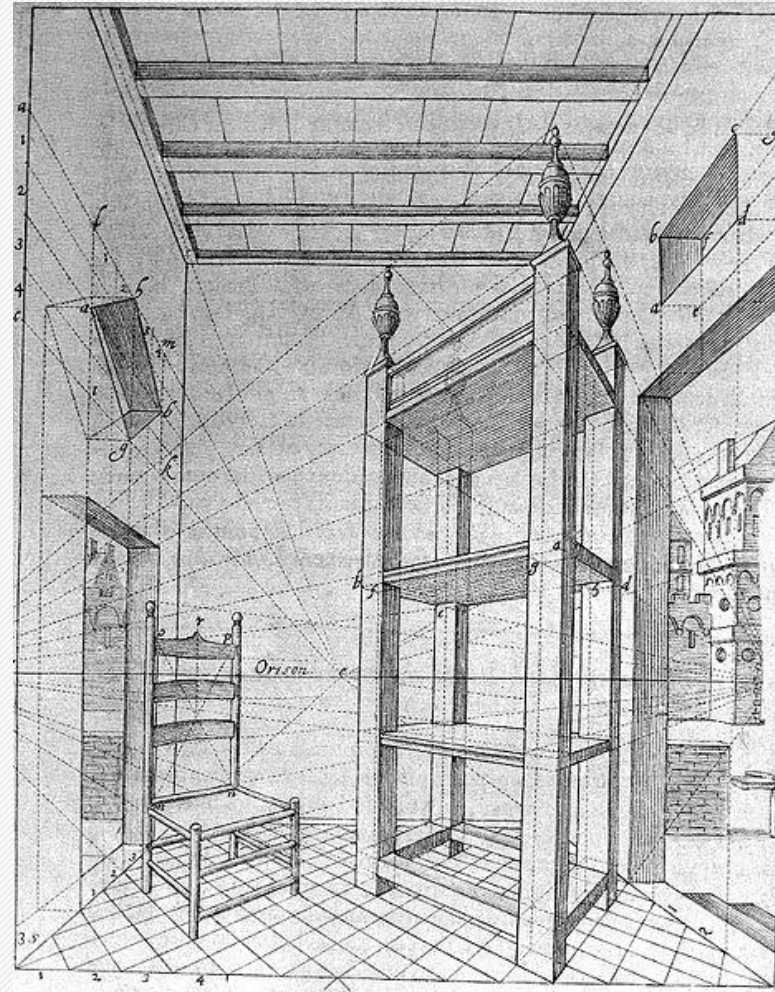
O que é perspectiva?

Pode ser definida como um recurso gráfico que utiliza o efeito visual de linhas convergentes para criar a ilusão de tridimensionalidade do espaço e das formas quando estas são representadas sobre uma superfície plana como a do papel de desenho.

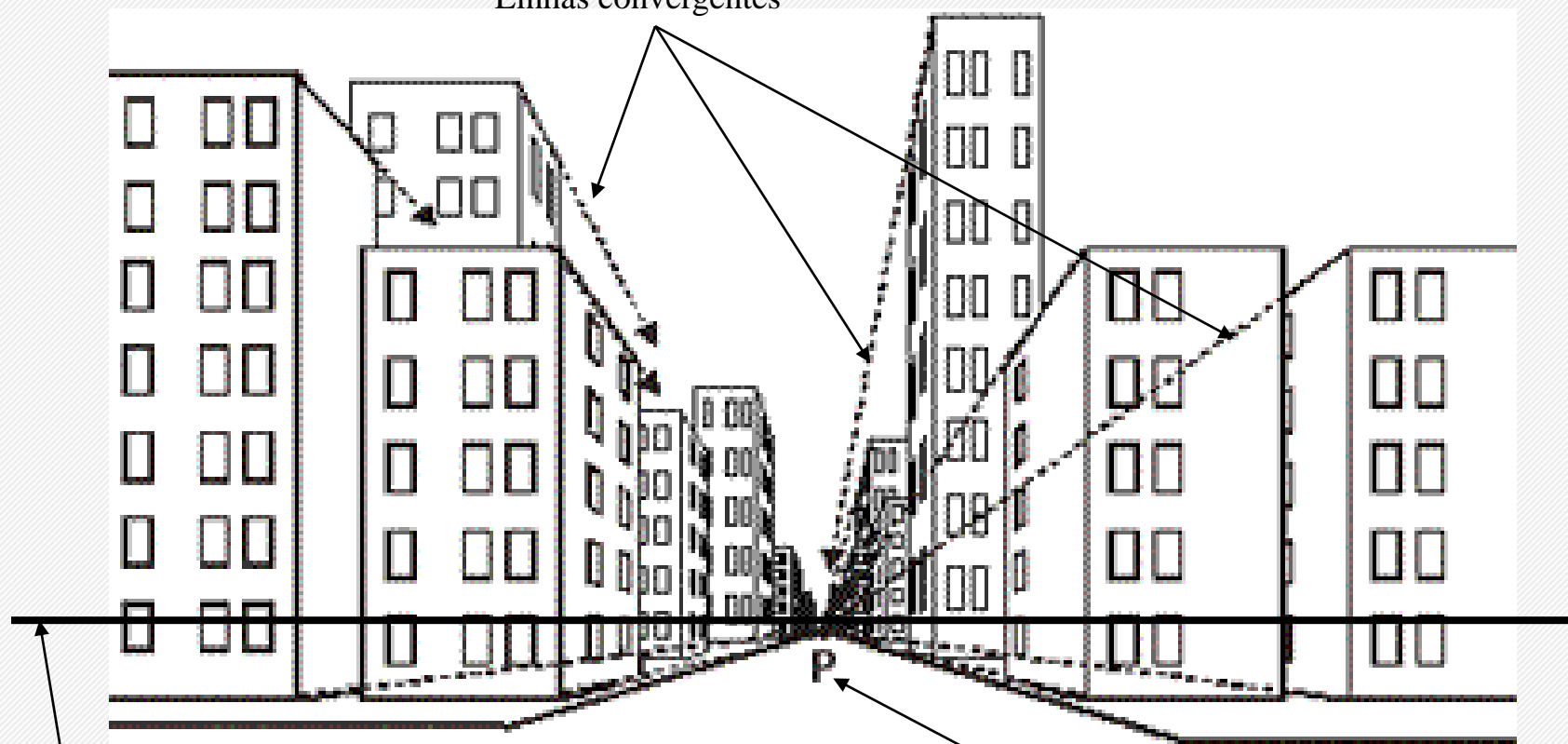
É a maneira de desenhar um objeto tridimensional em um plano bidimensional.

Ao criarmos uma perspectiva definimos os seguintes elementos:

- Ponto de vista;
- Ponto de fuga;
- Linha de horizonte;
- Linhas convergentes.



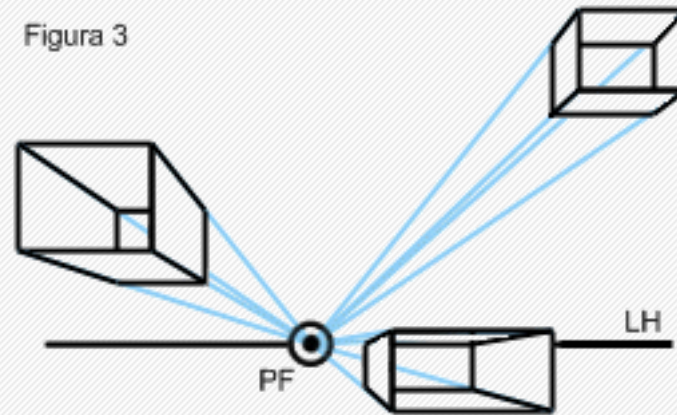
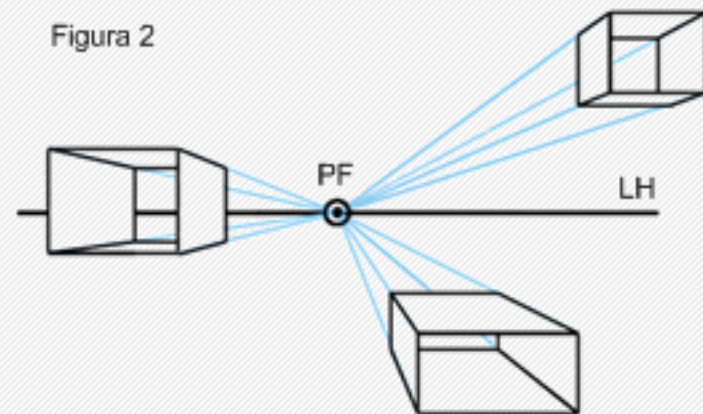
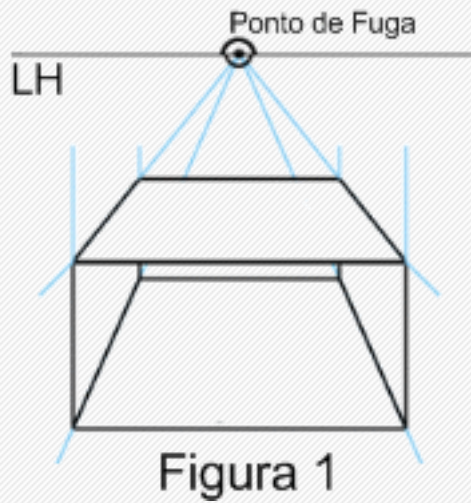
Linhas convergentes



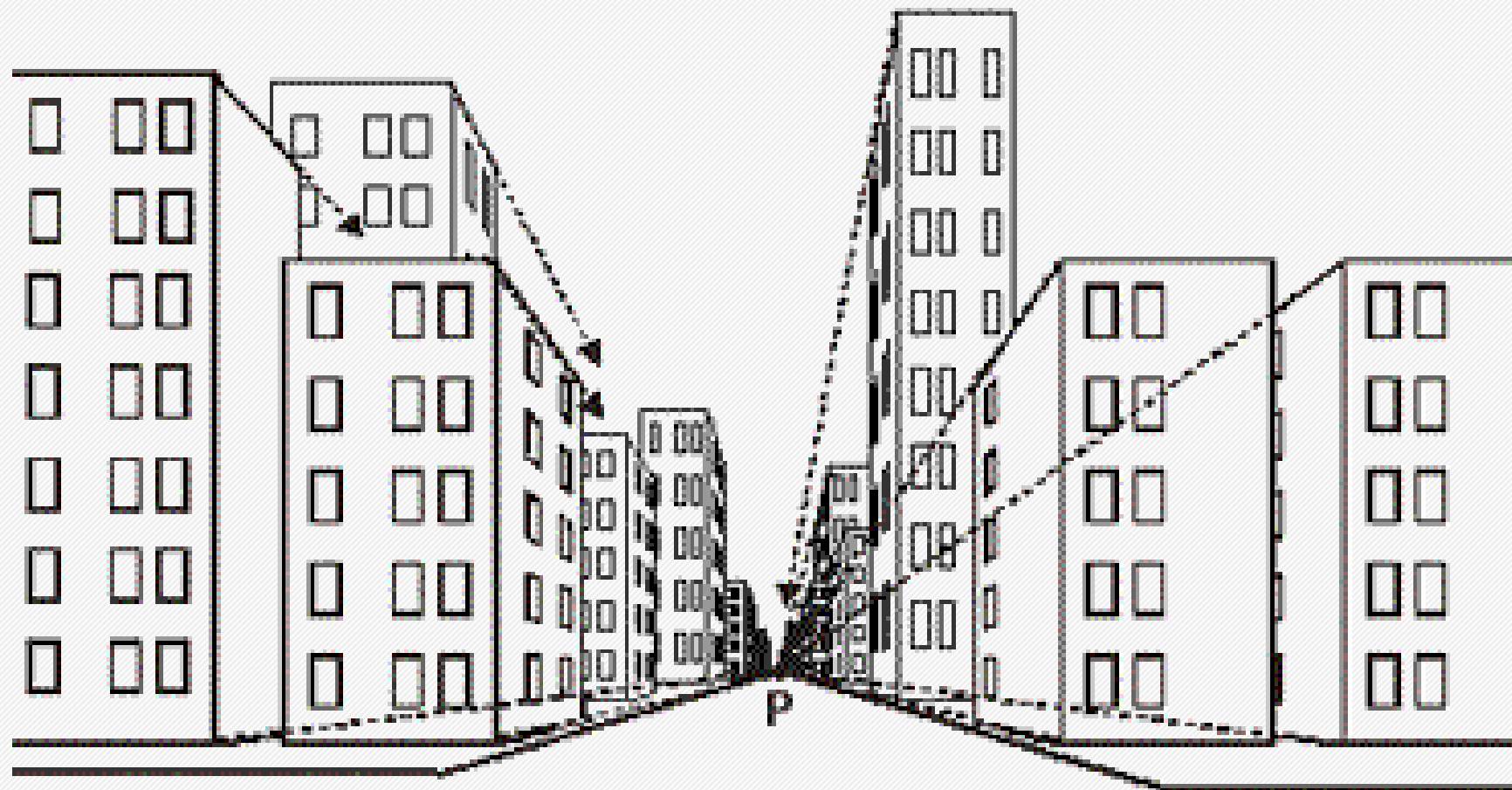
Linha de horizonte

Ponto de fuga

Perspectiva com 1 ponto de fuga



Perspectiva com 1 ponto de fuga



Perspectiva com 2 pontos de fuga

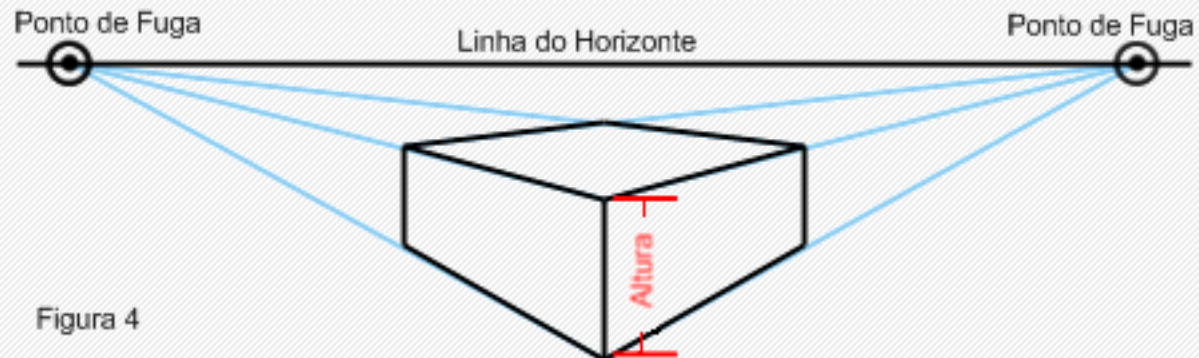


Figura 4

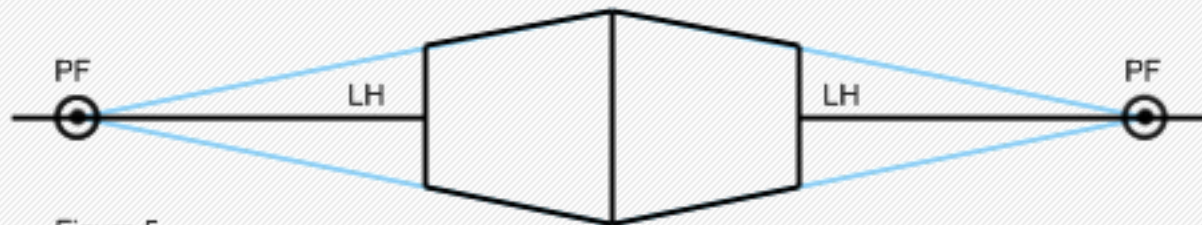
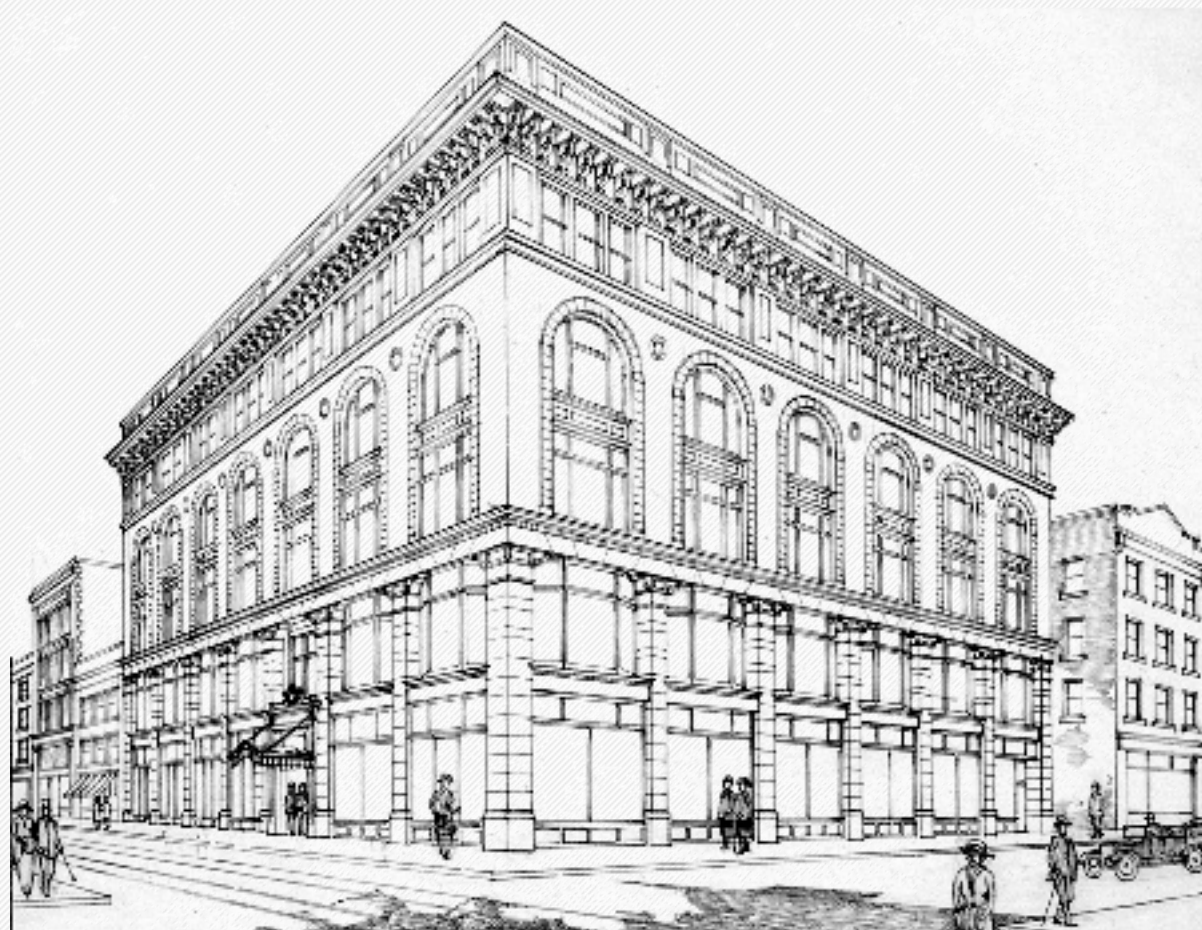


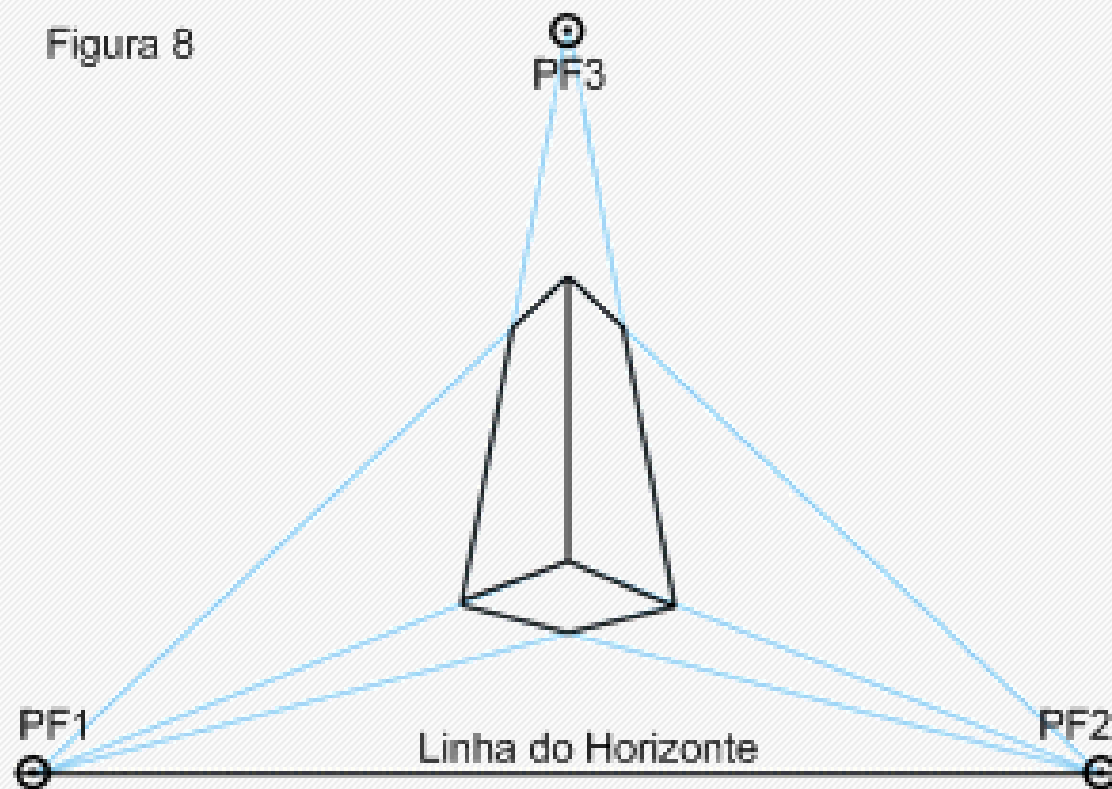
Figura 5

Perspectiva com 2 pontos de fuga

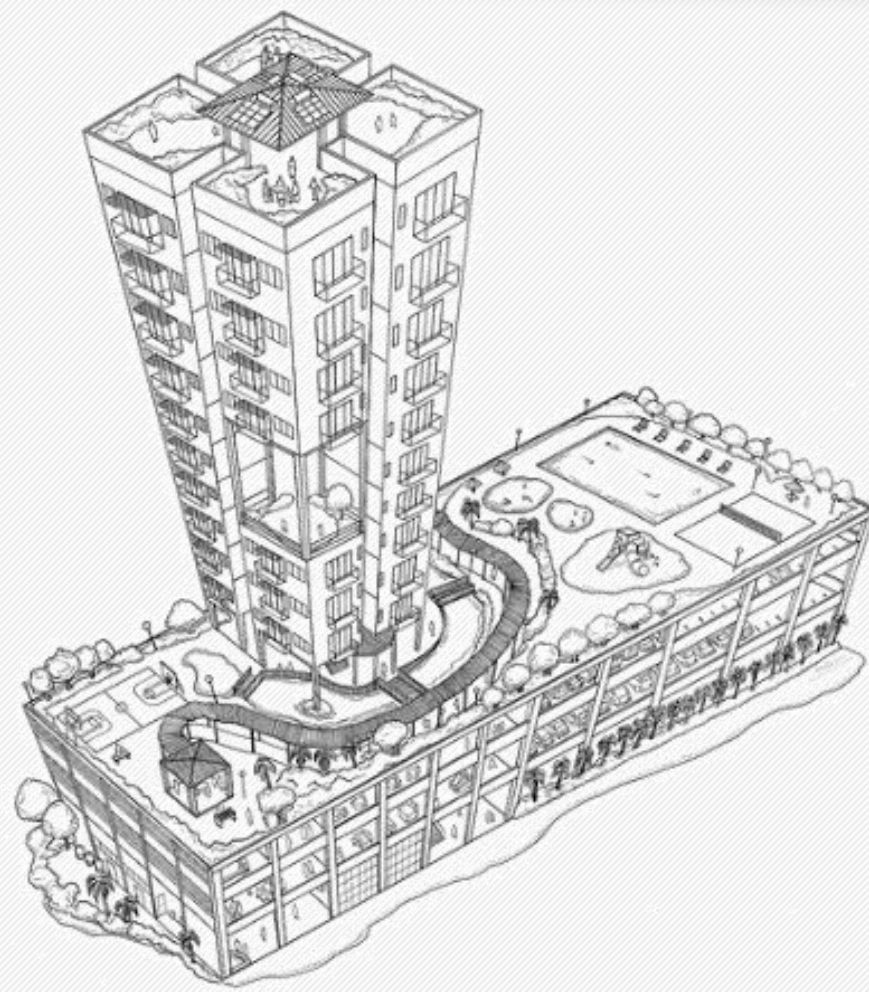


Perspectiva com 3 pontos de fuga

Figura 8



Perspectiva com 3 pontos de fuga



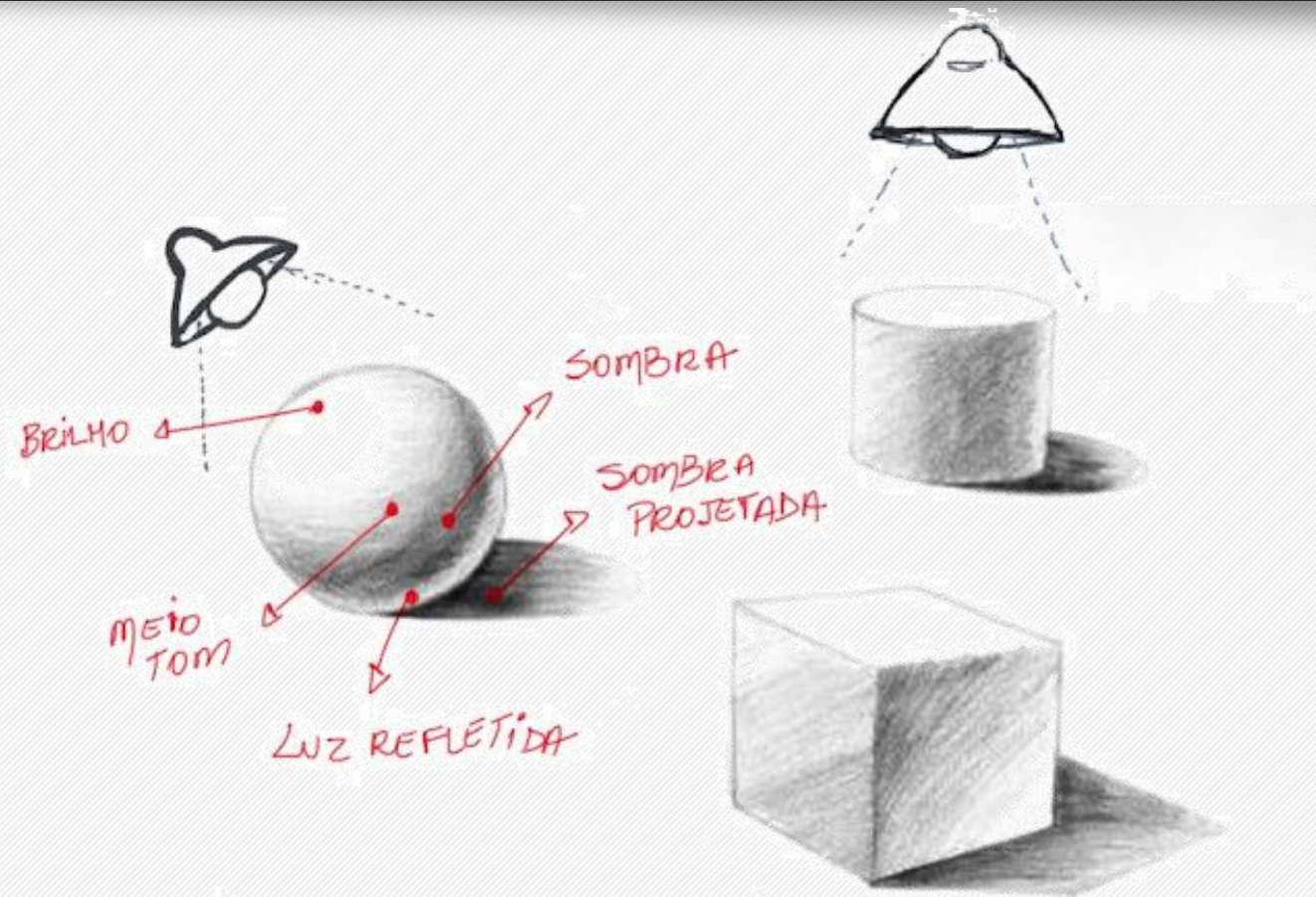
Luz e sombra

O uso de luz e sombra pode ser definido como uma das informações visuais mais importantes do desenhos, esse tipo de técnica realça a informação visual de profundidade para o olho humano, trazendo ao cérebro uma ideia de objeto tridimensional

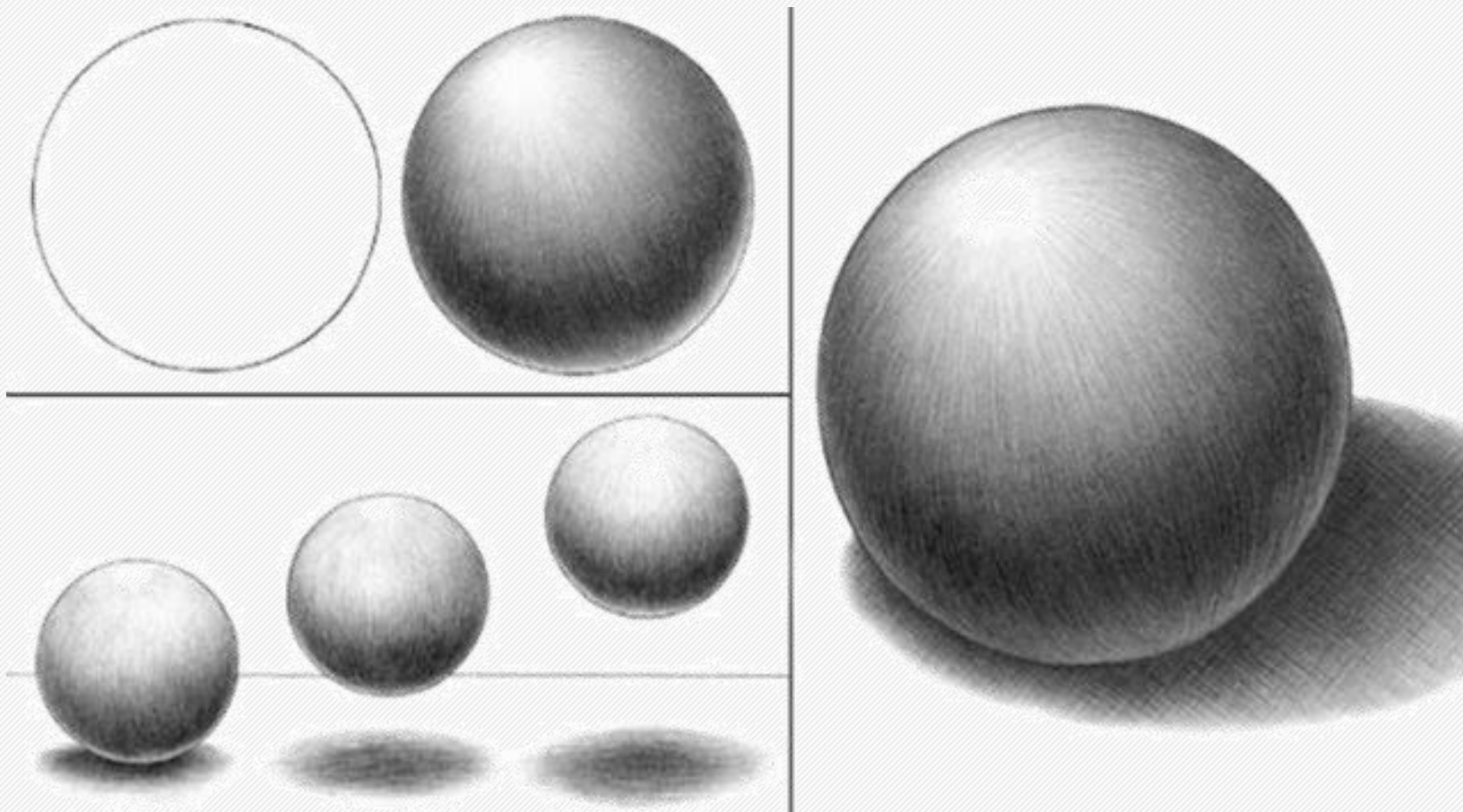
A sombra pode ser definida em duas categorias:

- Própria
- Projetada

Luz e sombra



Luz e sombra



Luz e sombra

Sombra Própria



Luz e sombra

Sombra Projetada



Luz e sombra

